

ALMANAQUE

2014

(ano comum)

Trabalho realizado pelos alunos da

EB1 c/ PE de Campo de Baixo

Sítio do Campo de Baixo

9400-015 Porto Santo



JANEIRO

Chuva em janeiro e não frio, dá riqueza no estio.

D		5	12	19	26
S		6	13	20	27
T		7	14	21	28
Q	F	8	15	22	29
Q	2	9	16	23	30
S	3	10	17	24	31
S	4	11	18	25	

FASES DA LUA

LUA NOVA	QUARTO CRESCENTE	LUA CHEIA	QUARTO MINGUANTE
1/30	8	16	24



Operações agrícolas mais importantes na Ilha de Porto Santo

O que se deve semear ou plantar?	Semear cevada, trigo, centeio, couves, alfaces, cebolas, alho, cenoura, abóbora, nabos, plantas de jardim e bolbos. Plantar figueiras, pereiras, romãzeiras, amoreiras e bacelo.
O que há para colher?	
Que trabalhos se devem realizar?	Mondar as ervas daninhas, podar as figueiras e enxertar as fruteiras.
Quais as embalagens Valorfito a recolher?	Recolher em sacos fornecidos pela empresa vendedora dos Produtos Fitofarmacêuticos (fungicida, herbicida, inseticida, acaricida, nematodocida,...) as embalagens, previamente lavadas três vezes e entregar num centro de receção do sistema Valorfito.

FEVEREIRO

Em fevereiro, frio ou quente, chova sempre.

D		2	9	16	23
S		3	10	17	24
T		4	11	18	25
Q		5	12	19	26
Q		6	13	20	27
S		7	14	21	28
S	1	8	15	22	

FASES DA LUA

LUA NOVA	QUARTO CRESCENTE	LUA CHEIA	QUARTO MINGUANTE
-	6	14	22



Operações agrícolas mais importantes na Ilha de Porto Santo

O que se deve semear ou plantar?	Semear couves, alfaces, cebolas, alho, cenoura, abóbora, nabos, plantas de jardim e bolbos.
O que há para colher?	Couves, alfaces e outras hortícolas semeadas em janeiro.
Que trabalhos se devem realizar?	Mondar as ervas daninhas, enxertar e tratar as fruteiras.
Quais as embalagens Valorfito a recolher?	Recolher em sacos fornecidos pela empresa vendedora dos Produtos Fitofarmacêuticos (fungicida, herbicida, inseticida, acaricida, nematodocida,...) as embalagens, previamente lavadas três vezes e entregar num centro de receção do sistema Valorfito.

MARÇO

Março, marçagão, manhãs de inverno e tardes de verão.

D	2	9	16	23	30
S	3	10	17	24	31
T	E	11	18	25	
Q	5	12	19	26	
Q	6	13	20	27	
S	7	14	21	28	
S	1	8	15	22	29

FASES DA LUA

LUA NOVA	QUARTO CRESCENTE	LUA CHEIA	QUARTO MINGUANTE
1/30	8	16	24



Operações agrícolas mais importantes na Ilha de Porto Santo	
O que se deve semear ou plantar?	Semear melancias, melões, tomateiros e milho.
O que há para colher?	Couves, alfaces e outras hortícolas semeadas em janeiro.
Que trabalhos se devem realizar?	Mondar as ervas daninhas e atar os rebentos das videiras nas latadas.
Quais as embalagens Valorfito a recolher?	Recolher em sacos fornecidos pela empresa vendedora dos Produtos Fitofarmacêuticos (fungicida, herbicida, inseticida, acaricida, nematodocida,...) as embalagens, previamente lavadas três vezes e entregar num centro de receção do sistema Valorfito.

ABRIL

Em lua de abril tardia, nenhum lavrador confia.

D		6	13	P	27
S		7	14	21	28
T	1	8	15	22	29
Q	2	9	16	23	30
Q	3	10	17	24	
S	4	11	F	F	
S	5	12	19	26	

FASES DA LUA

LUA NOVA	QUARTO CRESCENTE	LUA CHEIA	QUARTO MINGUANTE
29	7	15	22



Operações agrícolas mais importantes na Ilha de Porto Santo	
O que se deve semear ou plantar?	Semear cosmos e outras plantas de jardim.
O que há para colher?	Couves, alfaces e outras hortícolas semeadas em fevereiro.
Que trabalhos se devem realizar?	Mondar as ervas daninhas e atar os rebentos das videiras nas latadas.
Quais as embalagens Valorfito a recolher?	Recolher em sacos fornecidos pela empresa vendedora dos Produtos Fitofarmacêuticos (fungicida, herbicida, inseticida, acaricida, nematodocida,...) as embalagens, previamente lavadas três vezes e entregar num centro de receção do sistema Valorfito.

MAIO

Maio hortelão, muita palha e pouco grão.

D		4	11	18	25
S		5	12	19	26
T		6	13	20	27
Q		7	14	21	28
Q	F	8	15	22	29
S	2	9	16	23	30
S	3	10	17	24	31

FASES DA LUA

LUA NOVA	QUARTO CRESCENTE	LUA CHEIA	QUARTO MINGUANTE
28	7	14	21



Operações agrícolas mais importantes na Ilha de Porto Santo

O que se deve semear ou plantar?	
O que há para colher?	Cereais
Que trabalhos se devem realizar?	Mondar as ervas daninhas nos jardins e plantações e atar os rebentos das videiras nas latadas.
Quais as embalagens Valorfito a recolher?	Recolher em sacos fornecidos pela empresa vendedora dos Produtos Fitofarmacêuticos (fungicida, herbicida, inseticida, acaricida, nematocida,...) as embalagens, previamente lavadas três vezes e entregar num centro de receção do sistema Valorfito.

JUNHO

Junho floreiro, paraíso verdadeiro.

D	1	8	15	22	29
S	2	9	16	23	30
T	3	F	17	F*	
Q	4	11	18	25	
Q	5	12	19	26	
S	6	13	20	27	
S	7	14	21	28	

* Dia do Concelho de Porto Santo

FASES DA LUA

LUA NOVA	QUARTO CRESCENTE	LUA CHEIA	QUARTO MINGUANTE
27	5	13	19



Operações agrícolas mais importantes na Ilha de Porto Santo

O que se deve semear ou plantar?	
O que há para colher?	Cereais, figos, uvas, tomates e maçarocas.
Que trabalhos se devem realizar?	Debulhar os cereais. Mondar as ervas daninhas nos jardins e plantações.
Quais as embalagens Valorfito a recolher?	Recolher em sacos fornecidos pela empresa vendedora dos Produtos Fitofarmacêuticos (fungicida, herbicida, inseticida, acaricida, nematocida,...) as embalagens, previamente lavadas três vezes e entregar num centro de receção do sistema Valorfito.

JULHO



Julho quente, seco e ventoso, trabalha sem repouso.

D		6	13	20	27
S		7	14	21	28
T	F*	8	15	22	29
Q	2	9	16	23	30
Q	3	10	17	24	31
S	4	11	18	25	
S	5	12	19	26	

* Dia da Região Autónoma da Madeira e das Comunidades Madeirenses

FASES DA LUA

LUA NOVA	QUARTO CRESCENTE	LUA CHEIA	QUARTO MINGUANTE
26	5	12	19

Operações agrícolas mais importantes na Ilha de Porto Santo

O que se deve semear ou plantar?	
O que há para colher?	Figos, uvas, tomates, melancias e melões
Que trabalhos se devem realizar?	Mondar as ervas daninhas nos jardins e plantações.
Quais as embalagens Valorfito a recolher?	Recolher em sacos fornecidos pela empresa vendedora dos Produtos Fitofarmacêuticos (fungicida, herbicida, inseticida, acaricida, nematocida,...) as embalagens, previamente lavadas três vezes e entregar num centro de receção do sistema Valorfito.

AGOSTO

Quando chove em agosto, não metas teu dinheiro em mosto.

D		3	10	17	24	31
S		4	11	18	25	
T		5	12	19	26	
Q		6	13	20	27	
Q		7	14	21	28	
S	1	8	F	22	29	
S	2	9	16	23	30	

FASES DA LUA

LUA NOVA	QUARTO CRESCENTE	LUA CHEIA	QUARTO MINGUANTE
25	4	10	17



Operações agrícolas mais importantes na Ilha de Porto Santo	
O que se deve semear ou plantar?	
O que há para colher?	Figos, uvas, tomates, melancias, amoras e melões
Que trabalhos se devem realizar?	Vindimas. Mondar as ervas daninhas nos jardins e plantações.
Quais as embalagens Valorfito a recolher?	Recolher em sacos fornecidos pela empresa vendedora dos Produtos Fitofarmacêuticos (fungicida, herbicida, inseticida, acaricida, nematocida,...) as embalagens, previamente lavadas três vezes e entregar num centro de receção do sistema Valorfito.

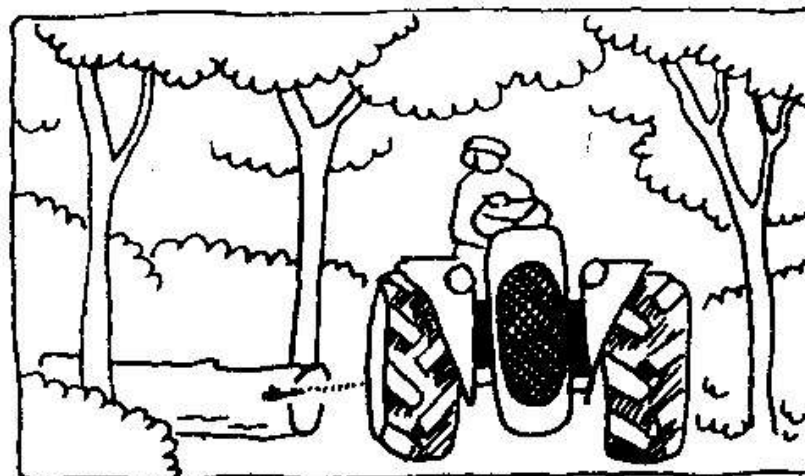
SETEMBRO

Setembro molhado, figo estragado.

D		7	14	21	28
S	1	8	15	22	29
T	2	9	16	23	30
Q	3	10	17	24	
Q	4	11	18	25	
S	5	12	19	26	
S	6	13	20	27	

FASES DA LUA

LUA NOVA	QUARTO CRESCENTE	LUA CHEIA	QUARTO MINGUANTE
24	2	9	16



Operações agrícolas mais importantes na Ilha de Porto Santo

O que se deve semear ou plantar?	
O que há para colher?	Amoras.
Que trabalhos se devem realizar?	Lavrar os terrenos e prepará-los para as plantações de inverno. Limpar os jardins.
Quais as embalagens Valorfito a recolher?	Recolher em sacos fornecidos pela empresa vendedora dos Produtos Fitofarmacêuticos (fungicida, herbicida, inseticida, acaricida, nematocida,...) as embalagens, previamente lavadas três vezes e entregar num centro de receção do sistema Valorfito.

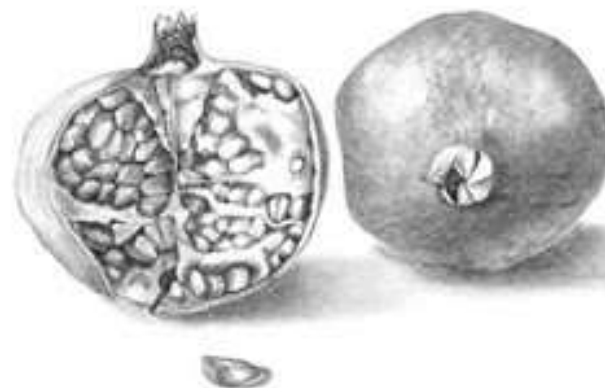
OUTUBRO

Em outubro sê prudente: guarda pão, guarda semente.

D		5	12	19	26
S		6	13	20	27
T		7	14	21	28
Q	1	8	15	22	29
Q	2	9	16	23	30
S	3	10	17	24	31
S	4	11	18	25	

FASES DA LUA

LUA NOVA	QUARTO CRESCENTE	LUA CHEIA	QUARTO MINGUANTE
23	31	8	15



Operações agrícolas mais importantes na Ilha de Porto Santo	
O que se deve semear ou plantar?	
O que há para colher?	Romãs.
Que trabalhos se devem realizar?	Lavrar os terrenos e prepará-los para as plantações de inverno. Limpar os jardins.
Quais as embalagens Valorfito a recolher?	Recolher em sacos fornecidos pela empresa vendedora dos Produtos Fitofarmacêuticos (fungicida, herbicida, inseticida, acaricida, nematodocida,...) as embalagens, previamente lavadas três vezes e entregar num centro de receção do sistema Valorfito.

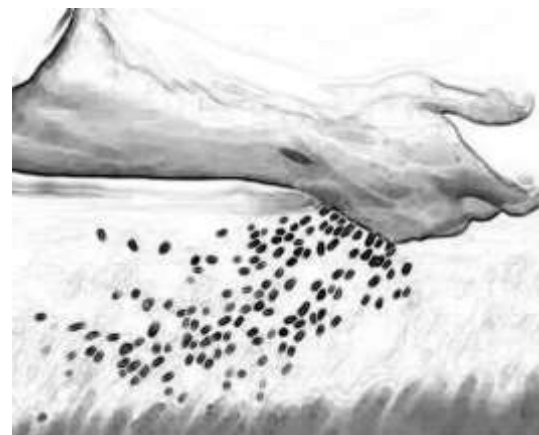
NOVEMBRO

Em novembro, S. Martinho vai à adega e prova o vinho.

D		2	9	16	23	30
S		3	10	17	24	
T		4	11	18	25	
Q		5	12	19	26	
Q		6	13	20	27	
S		7	14	21	28	
S	1	8	15	22	29	

FASES DA LUA

LUA NOVA	QUARTO CRESCENTE	LUA CHEIA	QUARTO MINGUANTE
22	29	6	14



Operações agrícolas mais importantes na Ilha de Porto Santo

O que se deve semear ou plantar?	Semear os cereais com as primeiras chuvas.
O que há para colher?	Romãs.
Que trabalhos se devem realizar?	Mondar as ervas daninhas dos jardins e sachá-los.
Quais as embalagens Valorfito a recolher?	Recolher em sacos fornecidos pela empresa vendedora dos Produtos Fitofarmacêuticos (fungicida, herbicida, inseticida, acaricida, nematocida,...) as embalagens, previamente lavadas três vezes e entregar num centro de receção do sistema Valorfito.

DEZEMBRO

Em dezembro chuva, em agosto uva.

D		7	14	21	28
S	1	F	15	22	29
T	2	9	16	23	30
Q	3	10	17	24	31
Q	4	11	18	F	
S	5	12	19	26	
S	6	13	20	27	

FASES DA LUA

LUA NOVA	QUARTO CRESCENTE	LUA CHEIA	QUARTO MINGUANTE
22	28	-	-



Operações agrícolas mais importantes na Ilha de Porto Santo

O que se deve semear ou plantar?	Semear os cereais.
O que há para colher?	
Que trabalhos se devem realizar?	Mondar as ervas daninhas nas plantações e jardins. Sachar os jardins.
Quais as embalagens Valorfito a recolher?	Recolher em sacos fornecidos pela empresa vendedora dos Produtos Fitofarmacêuticos (fungicida, herbicida, inseticida, acaricida, nematodocida,...) as embalagens, previamente lavadas três vezes e entregar num centro de receção do sistema Valorfito.